

乃木坂46



生駒 里奈
(業務提携)



若月 佑美



土井 レミイ 杏利



遠藤 航
(サッカー / 業務提携)



糸瀬 七葉



渡辺 邦斗



玉木 宏



鈴木 絢音



谷口 めぐ



小栗 有以
(AKB48)



柏木 陽介
(業務提携)



片岡 久道



林 カラス



BNSI



宮脇 咲良



Novelbright



江籠 裕奈



野島 樺乃



SKE48



夏川 千



蒼 実海



蒼 ありあ



上原 彩有



尚音



山本 かりん



秋好 美桜



古畑 奈和



斉藤 真木子

エンターテインメントでも岐阜の活性化に貢献いたします。

Jトラスト株式会社 代表取締役社長 藤澤信義
株式会社 KeyHolder 取締役会長 (昭和63年卒)



松波総合病院

松波総合病院 124年の歩み



社会医療法人蘇西厚生会
松波総合病院 理事長
松波 英寿 (昭和50年卒)

世界水準を目指した
「より良い医療・介護」を提供するために。

私たちは、
地域中核の社会医療法人として
地域住民の皆さまに、
安全で質の高い医療・福祉を
効率的かつ継続的に提供します。



社会医療法人蘇西厚生会
松波総合病院 病院長
松波 和寿 (昭和52年卒)



2026年 「日本胃癌学会認定施設A」に認定

2025年

「岐阜県がん患者生殖機能温存治療費等助成事業指定医療機関」に指定
松波総合病院 ウェストウイング(西館)の完成
「フィットイージー」松波総合病院店+メディカルまつなみ(医療法42条施設)開設
2台目の放射線治療装置「ラディザクト」導入(西館)
岐阜県下最大の人間ドック開設(西館)
「ベットおあずかりセンター」開設
「救命救急センター」に指定

2024年

「地域がん診療連携拠点病院」に指定
腹腔鏡手術支援ロボット「ANSUR」導入
「がんゲノム医療連携病院」に指定

2023年

手術支援ロボット「ダヴィンチXi」導入
呼吸器センター開設

2022年

高周波式ハイパーサーミアシステム「アスクーフ8」導入(県内初)

2021年

「へき地医療拠点病院」に指定

2020年

特定行為研修指定研修機関に指定
健康経営優良法人に認定
松波総合病院 柔道部創部

2019年

松波総合病院 ノースウイング(北館) 増築、立体駐車場の完成
日本医療機能評価機構 病院機能評価(3rd Generation)

2018年

『JMP (外国人患者受け入れ医療機関認定制度)』に認定(県内2番目)

2017年

羽島郡広域連合消防本部と共同で病院派遣型の救急ワークステーションの運用を開始
『輸血機能評価認定施設(Ⅰ&A制度認定施設)』に認定(民間病院県内初)

2015年

松波総合病院 サウスウイング(南館)の改修
(北館・南館 合計501床)
障がい者病棟を開設(59床)

2014年

松波総合病院 ノースウイング(北館)の完成
MRI(3.0テスラ)サイレントスキャン導入(県内初)
電子カルテシステムの導入
日本医療機能評価機構 病院機能評価(3rd Generation)
「一般病院2」「リハビリテーション」病院に認定

2013年

手術支援ロボット「ダヴィンチSi」導入(県内2番目)
手術支援ロボット「ダヴィンチSi」を使用した肝臓切除手術成功(県内初)
まつなみリサーチパーク設立(文部科学省「科学研究費補助金取扱に規定する研究機関」指定施設)

2012年

「地域医療支援病院」に指定

2011年

手術支援ロボット「ダヴィンチ」による手術に成功(県内初)
岐阜DMAT指定病院に指定
災害拠点病院(地域災害医療センター)に指定

2010年

320列マルチスライスCT装置導入(県内2番目)
手術支援ロボット「ダヴィンチ」導入(県内2番目、国内14番目)

2009年

日本医療機能評価機構 病院機能評価 Ver5認定
卒後臨床研修評価機構認定病院指定

2008年

社会医療法人承認(県内初、国内3番目)
重症心疾患患者集中治療室(CCU)開設
SPECT・PET導入

2007年

特定医療法人承認
集中治療室(ICU)開設(4床)

2006年

DPC(診療群分類別定額支払い方式)対象病院認可
救急救命集中治療センター開設

2005年

人間ドック・健診施設機能評価認定

2004年

日本医療機能評価機構 病院機能評価 Ver4認定
新医師臨床研修病院指定

2003年

回復期リハビリテーション病棟開設(55床)

2002年

まつなみ健康増進クリニック開設
16列型マルチスライスCT装置導入(国内2番目)
血友病患者への生体部分肝移植手術成功(世界初)

2000年

Mater Misericordiae Private Hospital
姉妹提携(オーストラリアの民間病院)

1997年

生体部分肝移植手術成功(国内の民間病院初)

1995年

体外受精成功(県内初)

1994年

臨床研修病院指定

1988年

松波英一が松波総合病院施設の新築移転・開設(437床)
コンピューターによるIBMオーダーリングシステム開始(国内2番目)
MRI(1.5テスラ)導入(国内8番目)
放射線治療開始
松波総合病院老人保健施設(146床)開設(県内初の老健施設)
※以降、介護施設を順次開設し、地域の介護を支える

1979年

病床数増床(250床)

1977年

全身用CT装置導入(国内3番目) ※以降、先進医療機器を順次導入し、地域の医療を支える

1957年

医療法人蘇西厚生会設立

1947年

松波病院(20床)開設

1933年

松波賢吾が松波外科医院開設
(羽島郡笠松町) ※現在の松波総合病院の起源となった診療所

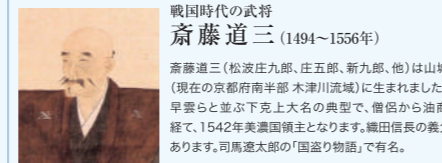
1911年

加納町病院として再開
県内で唯一の外科手術が行える病院として再開

1902年

松波巽太郎(英太郎)が松波病院開設(現在の岐阜市加納)

えっ 知って驚き!! 松波家の祖先



戦国時代の武将
斎藤道三 (1494~1556年)
斎藤道三(松波庄九郎・庄五郎・新九郎、他)は山城の国(現在の京都府南丹部 木津川流域)に生まれました。北条早雲らと並ぶ下克上大名の典型で、僧侶から油商人を経て、1542年美濃国領主となります。織田信長の義父でもあります。司馬遼太郎の「国盗り物語」で有名。



社会医療法人蘇西厚生会
松波総合病院 名誉院長
松波 英一



和光会グループ

和光会グループ 理事長 山田 豪 (平成7年卒)
 山田病院 院長 安藤 弘道 (昭和58年卒)
 副院長 岩田 友彦 (平成8年卒)
 医長 安西 将大 (平成18年卒)
 寺田ガーデン 施設長 太田 宗一郎 (昭和48年卒)
 正木在宅クリニック 院長 宮田 周作 (昭和63年卒)
 子育て支援課 部門長 清水 暁 (昭和56年卒)
 内部監査室 室長 服部 剛 (昭和48年卒)



2025 Topics



おおおお!

3/10 健康経営優良法人2025(ホワイト500)に認定

和光会グループ(医療法人和光会・社会福祉法人和光会)は、経済産業省と日本健康会議が共同で主催する「健康経営優良法人認定制度」において、2025年版の「健康経営優良法人(大規模法人部門)」に2年連続で認定されました。さらにその中でも、特に優れた取り組みを行う上位500法人に贈られる「ホワイト500」に、今年、初めて選出されました。

この「ホワイト500」には、岐阜県内では当グループを含めて3法人のみが選ばれており、医療法人としては和光会グループが唯一の認定となります。



4/1 経済産業省「DX認定事業者」に選定

医療法人和光会および社会福祉法人和光会(本部：岐阜市)は、2025年4月1日付で経済産業省が推進する「DX認定制度」において、DX認定事業者として正式に認定されました。DX認定制度とは、「情報処理の促進に関する法律」に基づき、「デジタルガバナンス・コード」の基本的事項に対応する企業を、国が認定する制度です。

今回の認定により、医療・福祉分野におけるDX認定法人は、全国で24法人、岐阜県内では20法人のみ(いずれも和光会の2法人を含む)となっています。



和光会グループ公式キャラクター なごみちゃん・ひかるちゃん

9/28 ゆるバース2025 6位入賞! 11/16 病院ゆるキャラ総選挙2025 準優勝!



「なごみちゃん・ひかるちゃん」が、隅田公園(東京都)で開催された「ゆるバース2025」の決選投票に出場し、岐阜県勢として過去最高となる6位に輝きました。また、大阪府高槻市で開催された「病院ゆるキャラ総選挙2025」決勝大会において、和光会公式キャラクターのなごみちゃん・ひかるちゃんが、見事準優勝を収めました! 決勝では、山田理事長が和光会グループの取り組みとキャラクターの役割についてプレゼンテーションを行い、日々の活動が高く評価されました。

10/20

山田病院 クラウドファンディングで目標金額を達成!



山田病院では、7月5日～10月20日にかけて「自動車運転支援室」設立を目的としたクラウドファンディングに取り組みました。その結果、皆さまからの温かいご支援により、目標金額1,000万円を無事に達成し、最終的には11,205,000円/156名ものご支援をいただくことができました。

ご支援だけでなく、励ましのメッセージや口コミで応援して下さった皆さまにも、心より感謝申し上げます。お寄せいただいた「応援したい」というお気持ちの一つひとつが積み重なり、この大きな結果につながりました。

いただいたご支援により、トレーラーハウスやドライビングシミュレーターを設置しました。



10/25

和光会グループ 創立100周年記念式典を開催



都ホテル 岐阜長良川にて「和光会グループ創立100周年記念式典」を開催しました。1925年の創業以来、地域の皆さまに支えられ歩んできた100年。節目の年を多くのご来賓の皆さまとともに、心温まる雰囲気の中で迎えることができました。

衆議院議員 野田聖子様、岐阜県知事 江崎禎英様、岐阜市長 柴橋正直様、岐阜市民病院名誉院長 富田栄一様、社会福祉法人井ノ口会名誉理事長 鷲見郁雄様よりご祝辞を頂戴しました。また、瑞穂市長 森和之様をはじめ、多くの関係者の皆さまにご臨席ならびに温かいご祝意を賜り、全国よりお寄せいただいたお花や祝電と併せて、心より感謝申し上げます。



12/3

経営管理DXアワード2025審査員特別賞を受賞

「経営管理DXアワード presented by Loglass2025」において、和光会グループは審査員特別賞を受賞しました。このアワードは、従来の管理手法から一歩進み、事業成長につながる「攻めの経営管理」に取り組む企業を表彰するものです。

多くの一般企業が参加する中、医療・福祉分野の取り組みとして評価をいただいたことは、私たち職員にとって大きな励みとなる出来事です。

和光会グループでは、医療法人と社会福祉法人という制度・会計基準の異なる二法人のデータを共通基盤で扱える仕組みを整えてきました。現在は、92の事業所から集まる情報を一元的に把握し、法人横断での分析や予実管理を行える体制が少しずつ形になっています。



12/16

「全国ワークスタイル変革大賞2025」で大賞を受賞

シティホール&ギャラリー五反田(東京都)にて開催された「全国ワークスタイル変革大賞2025」において、和光会グループが大賞を受賞しました。本表彰は、働き方改革や業務改革に積極的に取り組み、社会的に高い成果をあげている組織を評価するものです。

今回の受賞では、創業100周年を迎える医療・福祉グループとして、紙ベースで運用されていた2,500本以上の業務マニュアルをクラウド化するなど、大規模なデジタル化を実現した点が高く評価されました。特に、ITに不慣れな職員にも寄り添い、丁寧な支援を重ねながらDXを進めてきた姿勢が、医療・福祉分野における先進的な取り組みとして注目されました。





BEAUTY SALON ELEVEN

CEO：古川 竜太郎（59年卒） / 代表：古川 舞子



もう、**髪**に悩まない。

40代女性

施術期間：6ヶ月

もう、**肌**に悩まない。

60代女性

施術期間：1ヶ月



もう、**髭**に悩まない。

50代男性（岐高61年卒）

脱毛回数：6回

もう、**髭**に悩まない。

60代男性（岐高58年卒）

脱毛回数：6回



岐阜市吾妻町1-15-1

サロン詳細・メニュー、
ご予約はQRコードより
お願いいたします。



あなたの健康、
わたしの幸せ

10th Anniversary

あいち健康クリニックは10周年を迎えました。
これからも、あなたの健康のために歩んでいきます。

理事長 加古 伸雄

医師 加古(杉崎) 圭子 [平成5年卒]

医師 松清(増田) 有美香 [平成17年卒]



あいち健康クリニック

世紀を越えて
自然の恵みを
あなたのチカラに

蜂産品
健康補助食品・医薬品の
総合メーカー



アピ株式会社

代表取締役会長 野々垣 孝

本 社/〒500-8558 岐阜市加納桜田町1-1

TEL.058-271-3838

本社第二ビル/〒500-8463 岐阜市加納新本町4-23

TEL.058-271-3838

東京支店/〒103-0023 東京都中央区日本橋本町三丁目7番2号 MFPR日本橋本町ビル5階

TEL.03-3662-3878

長良川R&Dセンター/〒502-0071 岐阜市長良692-3

TEL.058-232-0838

アピ クオリティ&ロジスティクス センター/〒501-0474 本巣市国領200

TEL.058-320-2308

ミズホ先端技術センター/〒501-0221 瑞穂市只越1068-5

TEL.058-325-1038

工 場【本巣・池田・揖斐川・ネクストステージ・池田医薬品・池田バイオ医薬品・本荘・本巣医薬品】

未来を支える挑戦

ともに歩む、その先の革新へ

IBIDEN

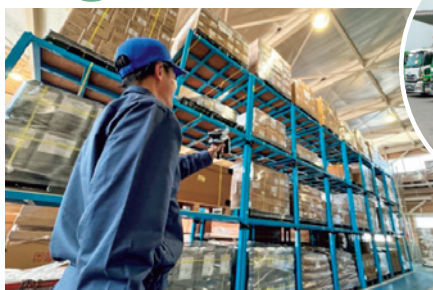
イビデン産業株式会社



すべては、お客様の満足のために
地域に根差して、地域と共に成長する

カーライフ、ロジスティクス、ライフサポート事業を通して、
お客様の豊かな生活と発展を、私たちはトータルで支え続けます。

Logistics



Life Support



Car Life



Energy



ALFAN イビデン産業株式会社

〒503-0936 岐阜県大垣市内原1丁目197番地
代表取締役社長 秋山 晋 (S58年卒)

【事業内容】

石油製品販売業/貨物自動車運送業/建設業/
倉庫業/自動車分解整備業/自動車販売業/
各種情報サービス業/
損害保険代理店業・生命保険勧誘業



JQA-GMA14252
JQA-EM4902
JQA-OH0211





おおのレディースクリニック

理事長・院長 **大野 元** 生殖医療専門医
昭和58年卒

岐阜市光町1丁目44番地
TEL (058)233-0201
FAX (058)232-7148

<https://www.ohno-lc.com/>
<https://www.facebook.com/ohnolc>
https://www.instagram.com/ohno_lc/

診察時間	月	火	水	木	金	土	日
9:30~12:30	○	○	○	○	○	○	○
13:30~15:30	/	/	/	○	/	/	/
16:00~19:00	○	○	○	○	○	/	/

診療科目
産科
婦人科
不妊治療

【休診日】土・日の午後、祝日





内科・循環器内科・緩和ケア内科・老年内科

小笠原内科

岐阜在宅ケアクリニック

院長 小笠原 文雄 (S42年卒)

院長代理 小笠原 真雄 (H13年卒)

医師 山口 忍 (H7年卒)

医師 田中 秀典 (S61年卒)

医師 岩城 真 (S47年卒)

小笠原訪問看護ステーション

(24時間・365日対応)

〒500-8455 岐阜市加納栄町通5-12

2023年2月



2017年6月



2013年2月



2023年5月



2024年2月





なくす、は選べる。

miness

マイネス

miness.jp



こくみん共済 coop は、暮らしを丸ごとサポートします。

組織をサポート



個人をサポート



ご相談・お問い合わせは

こくみん共済 <全労済>

全国労働者共済生活協同組合連合会 coop

岐阜推進本部

(岐阜県労働者共済生活協同組合)

TEL: 058-274-6031

営業時間: 平日 9:00 ~ 17:00 (土・日・祝日、年末年始は休業)

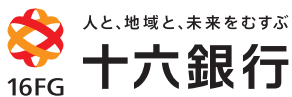
「こくみん共済 coop」は営利を目的としない保障の生協として共済事業を営み、相互扶助の精神にもとづき、組合員の皆さまの安心とゆとりある暮らしに貢献することを目的としています。この趣旨に賛同いただき、出資金を払い込んで居住地または勤務地の共済生協の組合員となることで各種共済制度をご利用いただけます。

ポケットに
いつも銀行を。

じゅうろくアプリ



祝 令和八年度 岐阜高校同窓会総会



人と、地域と、未来をむすぶ

十六銀行

じゅうろくアプリの
ダウンロードはこちらから!





Passion for the Best

その情熱が、可能性をひらく。

限界を超えて、ベストをひたむきに追い求める。

大和証券グループは、挑み続ける情熱を失わない、すべての人を応援します。

大和証券グループ

土や人が築く未来。



TSUCHIYAの4つの事業

国内事業



これまで培ってきた信用と土木・建築技術で、期待に応える街づくりを創造しつづけます。

海外事業



各国基準に通じたトータルサービスを海外現地でも、国内と海外でダブルサポートします。

航空事業



最新鋭のビジネスジェットで、世界の空をもっと近くに、新たなビジネスの架け橋に。

環境事業



SDGs達成への貢献と次世代のために。すべての生命が存続できる環境づくりに専念します。



岐阜県庁舎行政棟



岐阜関ヶ原古戦場記念館



丹生川多目的ダム



イピデン様ハンガリー工場

TSUCHIYAは共に前向きに進む仲間を募集しております。

新卒・キャリア採用を随時実施し、WEB会社説明会を毎月開催。
詳細はホームページ・Instagram・アプリをご覧ください。

ホームページ



Instagram



@TSUCHIYA_CORP

アプリ





受験資格が
得られる資格

救急救命士／言語聴覚士／公認心理師／管理栄養士／
臨床検査技師／臨床工学技士／社会福祉士／精神保健福祉士

取得可能
資格

保育士／幼稚園教諭／小学校教諭／特別支援学校教諭／
学校図書館司書教諭／中学校教諭(保健体育・社会・英語)／
高等学校教諭(保健体育・公民)／栄養士

Re: Birth

2027年4月に
新しく東海学院大学が
変わります!

2027年度
4月より
開設予定

Tokai Gakuin University & College



東海学院大学・大学院

TOKAI GAKUIN UNIVERSITY

〒504-8511 岐阜県各務原市那加桐野町5-68
電話 058-389-2200(代表)
FAX 058-389-2205

東海学院大学短期大学部

TOKAI GAKUIN COLLEGE

〒504-8504 岐阜県各務原市那加桐野町2-43
電話 058-382-1148(代表)
FAX 058-383-5455

東海学院大学附属・東海学院大学短期大学部附属 東海第一幼稚園

〒501-3134 岐阜県岐阜市芥見6-270-1 電話 058-243-2711 FAX 058-242-2229

東海学院大学附属・東海学院大学短期大学部附属 東海第二幼稚園

〒500-8207 岐阜県岐阜市日野北4-2-13 電話 058-246-8552 FAX 058-240-3144

挑戦する、 人のそばで。

地域のみなさまからの些細なお困りごとにも、親身に耳を傾け続けて60年。わたしたちTOHYAMAには、常に人々のそばで「挑戦」し続けてきた歴史があります。わたしたちの挑戦は、単なる技術革新や経済的成功を求めるものではありません。「人」として成長し、地域から頼りにされることを最優先に考える、それが、TOHYAMAの変わらぬ姿勢です。ロゴに込めた新緑の若葉色は、わたしたちの挑戦に宿るエネルギーと成長の象徴。赤い円は、一人ひとりの個性、そして新たな未来の夜明けを代弁しています。新たなステージへと進む今、これからも「人のそばで挑戦する企業」として心のある業務をおこない、人びとに寄り添い、地域に貢献する決意を新たにしています。



株式会社 トオヤマ



清流パワーエナジー



ジャパンパブリックプライベートパートナー機構株式会社

快適な暮らしをトータルプロデュース

Est.1965

TOHYAMA

人生にもっとエンタメを!



^{*1}
ギガ無制限エンタメプラン

ドコモ MAX

毎月好きなサービス     ^{*2} ^{*3} を
追加料金0円で2つ選べる!

*1 大量通信時などに通信制限がかかる場合あり *2 追加有料コンテンツの取扱いなし
*3 視聴可能コンテンツはサービスサイトへ

祝 令和8年度 岐阜高等学校同窓会総会

歴史と伝統を誇る岐阜高等学校同窓の皆様の絆が
一層深まる総会となりますことを心よりお祈り申し上げます

株式会社NTTドコモ 岐阜支店

医療法人ファミリークリニック

鳥沢クリニック



理事長 鳥澤昌紀
(昭和58年卒)



- 住 所 山県市高木1016-1
(山県市役所南)
- T E L 0581-22-1088
- 休診日 木曜日午後、
土曜日午後、
日曜日、祝日



マツバラグループ

代表取締役 社長&CEO
松原 史尚(昭和59年卒)



世界の部品素材を支える

【本社】岐阜県各務原市那加浜見町2丁目22番地

【関工場】岐阜県関市迫間字大下1番1

TEL: 050-3541-2377

【大平工場】岐阜県関市迫間字大平50番1



中国菜館 桃の花

100%日本人スタッフによる
本格中華料理

愛知県名古屋市中区錦2-14-21 円山ニッセイビル B1

TEL: 052-222-0500 (代)

営業時間 11:00 ~ 14:30 (LO 14:00)

17:30 ~ 22:00 (LO 21:30)

定休日 日曜日

安心安全な生活のために
次世代型殺菌料製剤

JiaMAX

ジアマックス



新開発

ジアマックスは、食品添加物なので施設や事務所のほか厨房、台所などもご利用いただけます。軽減税率【8%】対象商品です。

ジアマックスは食品とプラントの安心安全な国際基準 HACCP 認定工場にて製造

株式会社マツバラ興業

〒504-0034

岐阜県各務原市那加浜見町2-22

TEL: 058-382-1171



Maruishi Group

<SINGAPORE COMPANY>

GLOBAL LEE HOLDINGS Pte. Ltd.

Transco-Pac Transport & Environmental Pte. Ltd.

Unique Waste Management Pte. Ltd.

丸石株式会社 代表取締役 石原 幸喜 (昭和 58 年卒)

GLOBAL LEE HOLDINGS PTE. LTD.

Director 石原 慎太郎 (平成 27 年卒)



丸石株式会社

■ 岐阜本社 岐阜市須賀 1 丁目 10 番 1 号 TEL 058-271-1918

■ 名西営業所 ■ 一宮営業所 ■ 港営業所 ■ 鳴海営業所 ■ 日野営業所 ■ みずほ営業所



<https://www.maruishi-group.com>

LEE ホールディングス株式会社

- 株式会社アースレンタル
- 株式会社石原不動産
- 石原リース株式会社
- 土石商事株式会社
- 丸石株式会社
- 株式会社ティエラ



MISAO
Health
Clinic

just moves on...

医療法人 坦水会

県庁前

操健康クリニック

人間ドック・総合健診

内科(循環器・消化器・呼吸器)・婦人科・小児科・放射線科

理事長 操 潤

院長 操 裕 1989(平成元)年卒

名誉院長 操 忠 1945(昭和20)年岐中卒

婦人科部長・婦人科検診センター長

小児科部長

消化器内科部長・内視鏡検診センター長

堀 昌志

操 真紀

中川 義仁

[関連施設]

デイサービス

操健康ケアセンター

サービス付き高齢者向け住宅

サアラMISAO

訪問介護

iみさおヘルパーステーション

ショートステイ

和泊亭

解体は名神

(株)名神 代表取締役副社長 割山 隆昭 (平成元年卒)

事業内容 解体工事、防水工事、塗装工事、環境配慮工事(アスベスト・フロンガス等)他

創業 昭和39年4月

本社 〒500-8358 岐阜市六条南2丁目12番20号 TEL:058-271-7459 / FAX:058-271-7142

大垣営業所 〒503-0011 岐阜県大垣市曾根町1丁目622番地2 TEL:0584-71-9571 / FAX:0584-71-9621

東濃営業所 〒507-0037 岐阜県多治見市音羽町2丁目27-2 TEL:0572-24-5711 / FAX:0572-24-5721

URL <http://kaitai.meishin-gifu.co.jp> E-mail info@meishin-gifu.ne.jp



アスベスト技術審査証明取得企業 BCJ-審査証明-131

解体・防水・塗装・不動産取引

株式会社 名神

ITreatは 医療現場の「困った」を ITのチカラで解決する 岐阜のベンチャー企業です！

Service 1

病院・クリニックの ホームページ制作

集患・集客につながるホームページ作り
病院・クリニック向けのホームページ制作サービス。集患や採用の課題解決を、医療機関に特化したWebの専門家がサポートいたします。新規開業の先生のサポートもお任せください。介護・福祉施設のお客様からのご依頼も承ります。



Service 2

医師会・歯科医師会向け システム提供

医療系組織の運営を、ひとつのシステムで。
ホームページ・会員向けページ・会員管理・会費請求まで、医師会・歯科医師会に必要な機能をまとめてご提供。都道府県規模から都市区規模まで、組織の規模やご予算に合わせたカスタマイズシステムのご提供を行っております。



Service 3

医師会・各種学会の 事務局代行サービス

面倒な事務作業はお任せください！
学会や医師会、歯科医師会などの事務局業務の代行サービスを行っています。入退会の管理や、ホームページの更新業務など、部分적으로ご依頼いただくこともできますし、事務局業務全体を代行することも可能です。

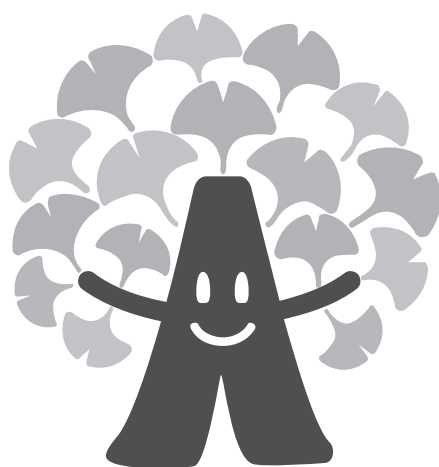
ITreat

代表取締役：木村健太（岐阜高校 H14年卒）

お気軽にお問い合わせください
☎058-201-0240

〒502-0817 岐阜県岐阜市長良福光2588 辻文ビル3F





あさの内科

糖尿病、甲状腺、内分泌、小児科

院長 浅野昇悟

平成7年卒

〒504-0829

各務原市蘇原希望町4丁目31-1

058-322-9067



次代を見つめるテクノロジー

LIFE ENERGY ABENIKKO



株式会社 安部日鋼工業

取締役専務執行役員 松山 高広(昭和53年卒)

岐阜本社 岐阜市六条大溝3丁目13番3号 TEL(058)271-3391
東京本社 新宿区下落合2丁目3番18号 TEL(03)5906-5621
岐阜本巣工場 本巣市曾井中島1170 TEL(0581)34-1144
支店 東北・東京・中部・大阪・九州

<http://www.abe-nikko.co.jp>

AMT / ANDERSON MORI & TOMOTSUNE

真の総合（フルサービス）法律事務所として、あらゆる依頼者の複雑かつ多様化した法的ニーズに、世界基準のリーガルサービスで迅速にお応えしてまいります。



岐阜高校の卒業生の皆様のご活躍を祈念しております。

アンダーソン・毛利・友常 法律事務所

弁護士 左高健一（1986年卒 / 東京オフィス） | 中村慎二（1995年卒 / 東京オフィス） | 佐橋雄介（2001年卒 / 名古屋オフィス）

（東京オフィス）〒100-8136 東京都千代田区大手町 1-1-1 大手町パークビルディング TEL: 03-6775-1000（代表）

（名古屋オフィス）〒450-6213 愛知県名古屋市中村区名駅 4-7-1 ミッドランドスクエア 13 階 TEL: 052-533-4770（代表）

（大阪オフィス）〒530-0011 大阪府大阪市北区大深町 3-1 グランフロント大阪タワー B 24 階 TEL: 06-6485-5700（代表）

www.amt-law.com

「アンダーソン・毛利・友常法律事務所」は、アンダーソン・毛利・友常法律事務所外国法共同事業および弁護士法人アンダーソン・毛利・友常法律事務所を含むグループの総称として使用しております。

130th
OKB ANNIVERSARY



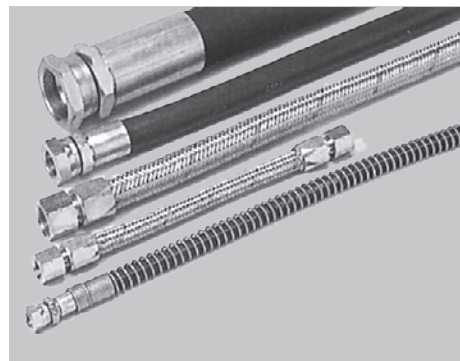
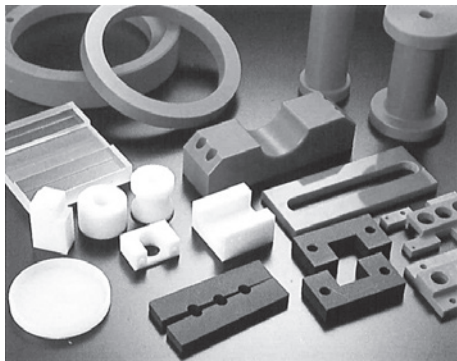
すべての
物語に、
しあわせを。

OKB 荘 管理人
おけびさん

CM公開中!!



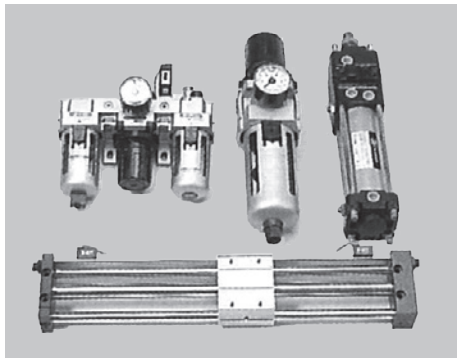
OKB 大垣共立銀行



シャワーホースから油圧・空圧機器まで

クイックレスポンス&デリバリー

工業用ゴム・樹脂製品の専門商社



株式会社 大野光

Ohnoko

代表取締役 **大野 裕** (昭和56年卒)

岐阜市柳津町流通センター1丁目9-2 〒501-6123

TEL (058) 279-2811
FAX (058) 279-3696



“Design Caster”

高機能&スマートデザイン。
2WAY、3WAYロックシステムを内包し
フレキシブルなブレーキシステムの
構築を可能にしたキャスターです。

『現場に最適』なキャスターを。

株式会社 岡本工機

代表取締役社長 岡本 達明



TEL:058-271-5323 FAX:058-274-4499

〒500-8439 岐阜県岐阜市村里町 69 番地

<https://www.okamotokoki.co.jp>

株式会社岡本工機は、国連が提唱する「持続可能な 2030 年までの開発目標（SDGs）」の達成に向け、グローバル企業として当社が優先して取り組むべき課題を解決しながら、SDGs を持続可能性（サステナブル）な経営に活かしていくことを宣言します。

SDGs を推進するなかで、社会からの期待にこたえ、企業価値の向上を通じて、さまざまな社会課題の解決に貢献していきたいと考えております。

その一環として、中小企業版 SBT の認定を取得しました。GHG 排出量の削減目標達成に向けた取組みを通して持続可能な社会の実現に寄与してまいります。



SCIENCE
BASED
TARGETS

DRIVING AMBITIOUS CORPORATE CLIMATE ACTION

SUSTAINABLE
DEVELOPMENT
GOALS

CO2フリー電気を使っています



powered by 中部電力ミライズ



弁理士法人 オンダ国際特許事務所 株式会社 オンダテクノ

会長 弁理士 恩田博宣 (昭和32年卒) / 所長 弁理士 恩田 誠 (昭和62年卒)

■ 事業概要 特許・意匠・商標の国内出願・外国出願と権利化の代理、侵害訴訟代理、特許調査、図面作成
知的財産戦略コンサルティング、知的財産教育、人材派遣

■ 設 立 1968年4月1日

■ 拠 点 岐阜オフィス【本社】 〒500-8731 岐阜県岐阜市大宮町二丁目12番地1 TEL:058-265-1810 (代)

東京オフィス 〒107-0052 東京都港区赤坂一丁目8番1号 赤坂インターシティ AIR 32階

大阪オフィス 〒530-0001 大阪府大阪市北区梅田三丁目4番5号 毎日インテシオ 13階

<提携機関> セブンシーズIPコンサルティング上海
セブンシーズIPコンサルティング台湾

■ 従業員数 339名 (2026年4月1日現在/グループ計)
<内 弁理士45名、米国特許弁護士2名、中国弁護士・弁理士13名、台湾弁理士1名>

■ URL <https://www.ondatechno.com/jp/>

X @Ondatechno

世界への進出を 岐阜の地からサポート

スタッフ募集中

オンライン事務所説明会
随時開催中!!

●詳しくは当所HPから●



2026
健康経営優良法人
KENKO Investment for Health
中小規模法人部門





かとう耳鼻咽喉科 サージクリニク

院長 加藤 雅也

医学博士・耳鼻咽喉科専門医(昭和58年卒)

TEL (058)389-8733

〒504-0832 各務原市蘇原花園町1丁目57-1(イオンタウン各務原 西入口前)

岐阜県 クリニック初導入

前立腺肥大に新たな選択肢

WAVE治療

経尿道的水蒸気治療

日帰り手術

手術時間
15分以内

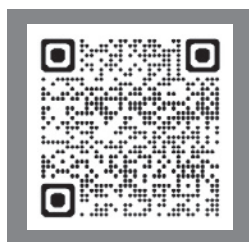
保険適応



かとう泌尿器科・内科クリニック

KATO UROLOGY INTERNAL CLINIC

加藤 範夫 (昭和43年卒) 加藤 隆 (平成14年卒)





加納内科

リウマチ科・糖尿病内科クリニック

院長 加納 克徳

(昭和58年卒)

日本内科学会認定 総合内科専門医

日本リウマチ学会認定 リウマチ専門医

日本糖尿病学会認定 糖尿病専門医

岐阜市住之江町 2-1

TEL.058-263-7711 FAX.058-263-7715

<https://www.kanoh-naika.jp/>

このニュース、知っとる？

地元のことなら。



岐阜新聞社

www.gifu-np.co.jp/

ぎふチャコ

www.zf-web.com/

ぎふ
100%

岐阜新聞 デジタル

GIFU NEWSPAPER DIGITAL

「宅配+デジタルプラン」

新聞購読料+ 0円



地域とともに コミュニティバンク



地域・人・企業の

“夢”を創り叶える場所



「まちづくり」の一環としてにぎわいを創出するため、
各種イベントや個人・法人セミナーなどを開催しています！

フォローお願いします！

イベントやセミナー情報を
配信中！

過去のイベント等の様子もご覧いただけます。



岐阜信用金庫

新たな拠点から 次なる未来へ

2024年11月にマーケティング拠点として東京本社を設立し岐阜本社との2本社体制を確立しました。
2025年9月には米国インディアナ州に新工場が稼働。
これまでに培ったモノづくりの技術とサービスを活かして
グローバルな事業展開へ挑戦していきます。

岐阜 本社

リスのプラスチックグループを構成する
グループ各社の新たな価値と可能性の
創造に取り組む基幹拠点



東京本社 新設

2024年11月にマーケティング活動の一層の強化と
お客様とのコミュニケーション向上のため新たに設立



アメリカ新工場 インディアナ工場

2025年9月竣工
米国現地企業向けパレット製造工場



代表取締役会長 大松 利幸 (昭和40年卒)

代表取締役社長 大松 栄太 (平成7年卒)

岐阜プラスチック工業株式会社

リスパック株式会社

リス興業株式会社 リス株式会社 リスジョイントフロタクリ株式会社 大岐阜ビル株式会社 東栄管機株式会社 リス・ロジスティクス株式会社 大幸化成株式会社 RISU AMERICA, INC.
【営業品目】食品包装容器、物高・産業資材、家庭日用品・業務用雑貨、リビングインテリア用品、建築・土木資材、工業部品、医療機器部品、スポーツ用器材 【全国販売・生産拠点】支店・営業所:33ヶ所、生産拠点:15ヶ所

 **リスのプラスチックグループ**



内科 循環器科 呼吸器科

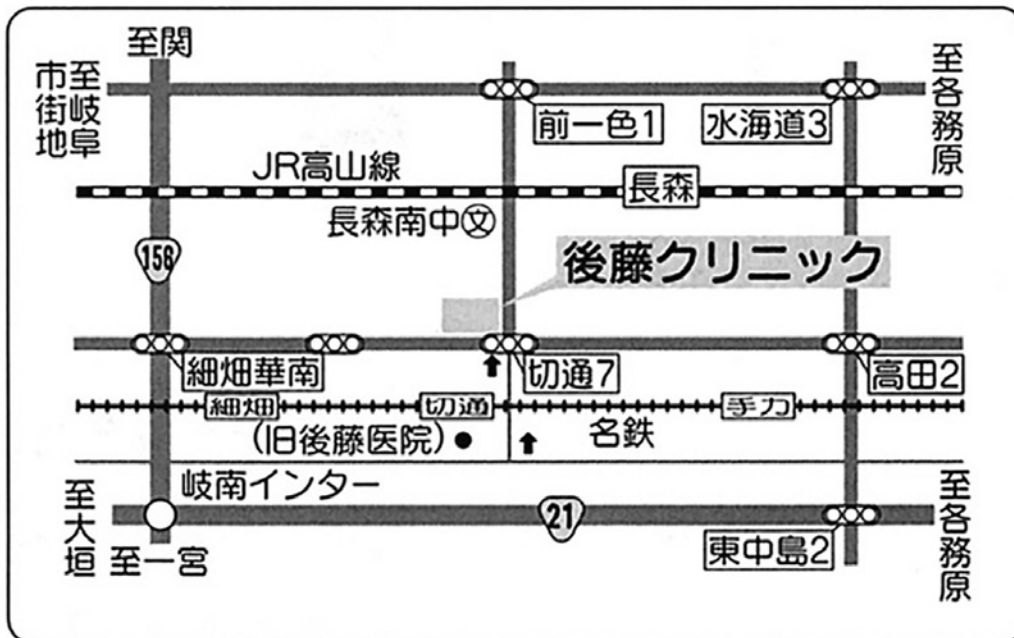
後藤クリニック

岐阜市切通2丁目13-12

☎058-245-1797

診療時間	月	火	水	木	金	土
AM9:00~12:00	●	●	●	●	●	●
PM5:00~ 7:30	●	●	×	●	●	×

×:休診です 日曜、祝日は休診です



木造大空間を実現

後藤木材プレカット工場

SDGs with WOODS

木は成長中にCO₂を吸収しますが成長すると吸収が止まります



伐採すれば再植林して炭素循環を維持できて、持続可能な資源となります

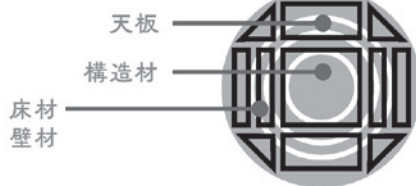
木材を使って建設することは長期的に炭素を貯蔵します

後藤木材プレカット工場
総木材使用量 **271m³**



221t
-CO₂

丸太一本を無駄なく使うことを考えて
構造材や、内装材・外装材、天板に
出来る限り国産材を活用しました



GWシステム建築

最大スパン
12m
~**16m**
まで可能

構造には一般流通材を活用した
「GWシステム建築」を採用し
安全性能をしっかり確保できました

RC・鉄骨の強さ × 木材のしなやかさ

最近では中高層でも積極的に木材を活用し、揺れに強くしなやかな建築が増えています。建物全体のCO₂排出(LCCM)を抑え環境にも優しいです。



SUSTAINABLE
DEVELOPMENT
GOALS

木材と木質建築の
未来を切り拓く

ぎ 後藤木材株式会社

本社 岐阜県岐阜市大倉町12
<https://www.houstrum.co.jp/>

実績たくさん!



SABOARCH



SABOARCH 一級建築士事務所

おかげさまで創業 165 有余年



十八楼離れ 宿いとう



長良川温泉 蔵の湯



学習塾 川原町寺子屋

万延元年創業（西暦 1860 年）

岐阜長良川温泉



じゅうはちろう

平成 5 年卒

女将 伊藤 知子
後藤(飯塚) ひとみ
小川(神谷) 美穂

〒500-8009 岐阜市湊町 10 番地

TEL 058-265-1551 FAX 058-273-7518

URL <https://www.18rou.com>



ホームページ

母校の更なる発展と、同窓生の皆様のご健勝を心よりお祈り申し上げます。

たまべファミリークリニック

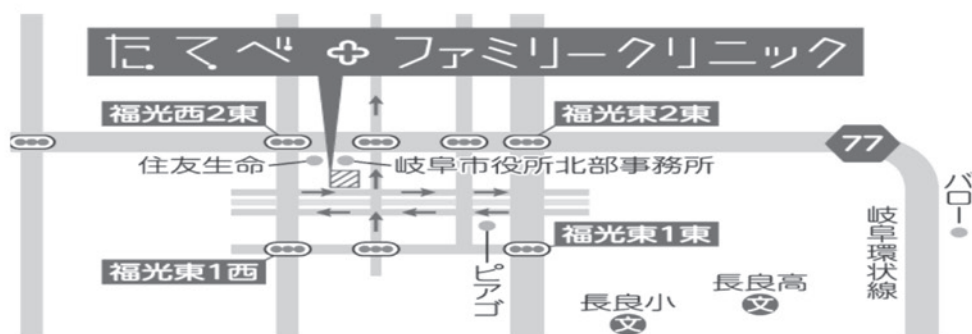
院長（医学博士） 建部 英春（平成5年卒）

事務長（会計士） 建部 真由（平成15年卒）

診療科目：内科・消化器内科・小児科・在宅医療

住所：岐阜市福光東2丁目4-3

電話：058-296-1231





ワクワクしてやるう

株式会社電算システムホールディングス

当社のグループ一覧

- 株式会社電算システム
- 株式会社ソフトテックス
- 株式会社DSKペイメント
- ガーデンネットワーク株式会社
- 株式会社ゴーガ
- 株式会社ピーエスアイ
- アストロ日高株式会社
- 株式会社CMC
- 株式会社Unyte
- 株式会社システムエンジニアリング
(持分法適用会社)
- 十六電算デジタルサービス株式会社
(持分法適用会社)



株式会社 電算システムホールディングス

東証プライム上場

名証プレミア上場

岐阜本社
東京本社

〒501-6133
〒104-0032

岐阜県岐阜市日置江1丁目58番地
東京都中央区八丁堀2丁目20番8号八丁堀線通ビル

TEL : 058-279-3456
TEL : 03-3206-1771

代表取締役社長 小林 領司

<https://www.ds-hd.co.jp>



乗りたい時に、乗りたいクルマ

トヨタレンタカー



株式会社トヨタレンタリース 岐阜

本社 〒500-8113 岐阜市金園町9丁目2番地 TEL(058)240-0100

代表取締役社長 加藤展之(昭和58年卒)

金園店：TEL 058-246-5626

藪田店：TEL 058-272-0100

長良店：TEL 058-294-4800

JR岐阜駅前店：TEL 058-268-6800

茜部店：TEL 058-275-5523

北方店：TEL 058-320-0120

大垣店：TEL 0584-78-0100

大垣西店：TEL 0584-74-0200

大垣駅北口店：TEL 0584-83-0100

羽島駅前店：TEL 058-394-0580

各務原店：TEL 058-380-5030

関店：TEL 0575-21-0707

美濃加茂店：TEL 0574-27-3235

多治見店：TEL 0572-25-0160

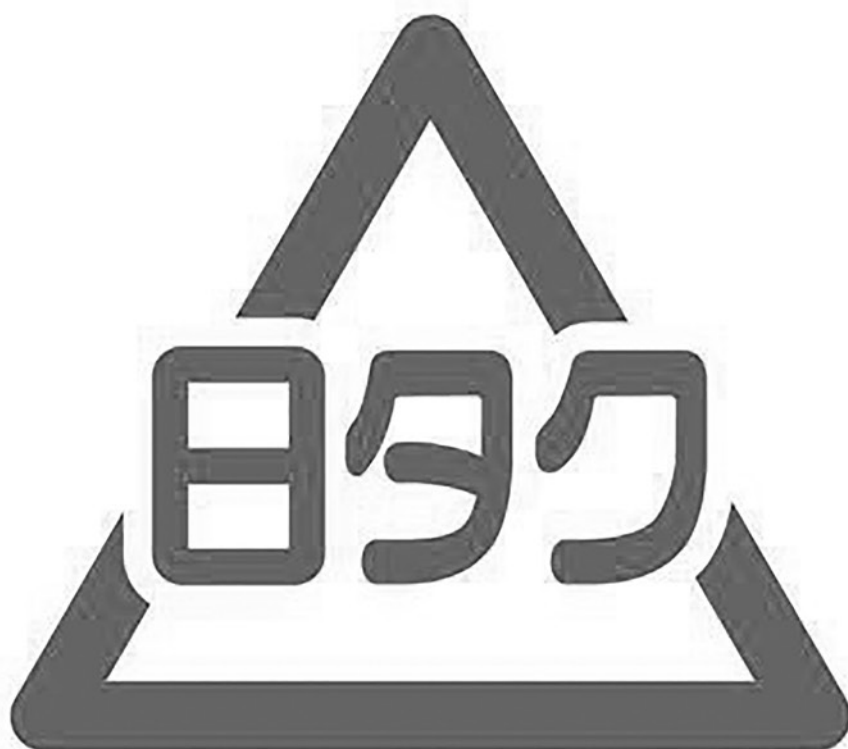
土岐店：TEL 0572-53-1200

恵那店：TEL 0573-20-3040

中津川駅前店：TEL 0573-62-0130

高山駅前店：TEL 0577-36-6110

手力工場：TEL 058-240-6066



タクシーのご用命は

 058-246-1212

バスもやっています。

部活や単純送迎もやります。

 058-247-8881



院長 早野 泰弘



早野歯科医院

ティースアート
ホワイトニング
サロン **TEETHART**® 岐阜店

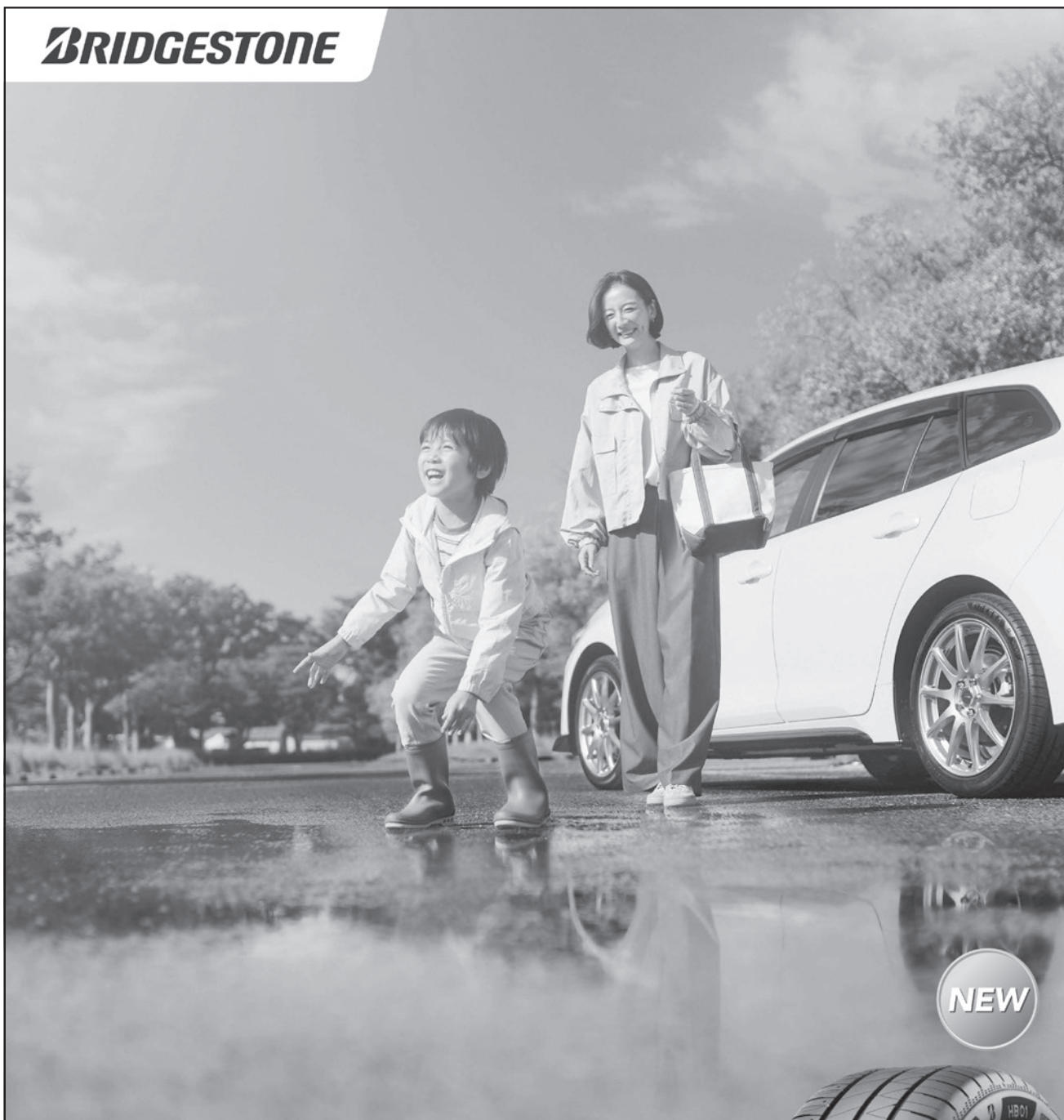
<https://www.hayano-dental.com>

〒503-0034 岐阜県大垣市荒尾町1813-25

TEL (0584) 91-2468 FAX (0584) 91-2527  0120-86-8148

ハローハイシャ

BRIDGESTONE



NEW

雨のち、フィネッサ

FINESSA HB01
ENLITEN®



古田耳鼻咽喉科

〒 502-0029

岐阜市長良若葉町 1-6

TEL 058-233-8187

FAX 058-233-8274

予約用 HP <https://furuta.mdja.jp/>

院長 古田充哉(S58 卒)

診療時間

曜日	日	月	火	水	木	金	土
午前 9:00~12:00	×	○	○	×	○	○	○
午後 3:30~6:30	×	○	○	×	○	○	△

△ 3:00~6:00



水谷 晃三 (昭和31年卒・株式会社 文溪堂
特別顧問)

水谷 邦照 (昭和41年卒・株式会社 文溪堂
取締役 会長
有限会社 清林溪声会)

川元 慶子 (昭和44年卒)

水谷 匡宏 (昭和45年卒・有限会社 清林溪声会
株式会社 文溪堂)

川元 洋平 (平成7年卒・ソニー株式会社)

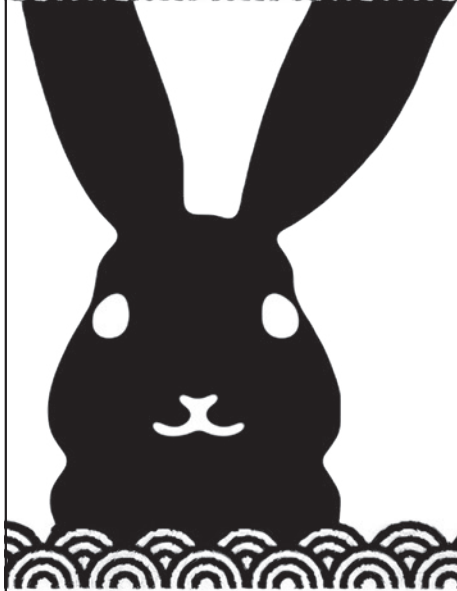
荒木 阿紀子 (平成9年卒・翻訳家)

水谷 雄一 (平成15年卒・有限会社 清林溪声会
株式会社 文溪堂)

文溪堂グループ 有限会社 **清林溪声会**
羽島市江吉良町江中7-1




三和皮フ科
各務原市役所 北
院長 三和拓人
平成4年卒



ともえだ皮フ科
長良ピアゴ 南
院長 友枝(旧姓三和)裕人
平成6年卒



高井のりこレディースクリニック
各務原イオン 北
院長 高井(旧姓三和)紀子
平成8年卒



あ し も と
皆さんの道・橋・建物を
支えている会社です。

私たちは限りある資源を
有効にリサイクルし、
製品を通じて地域の発展に
貢献していきます。

山口鋼業株式会社

〒500-8364 岐阜市本荘仲ノ町5丁目8番地
TEL (058) 271-0111(代) FAX (058) 273-9402

取締役相談役 山口 憲一
(昭和30年卒)

取締役会長 山口 浩之介
(昭和34年卒)

柳ヶ瀬で創業して118年

やまだ は地元で

伝統文化を守ります



明日を美しく
やまだ



■ 岐阜市四屋町40
TEL 058-265-5851

やまだ 振袖 検索



次なるステージへ——
夢・未来へ

100th
YOTSUHASHI

Enjoy! or Change

楽しもう！そして変化を恐れない勇気を持とう！



私たちは、
デザインで地域と企業を応援する
岐阜の総合印刷会社です。

創り出す印刷——



ヨツハシ株式会社

代表取締役社長 四橋 英児

代表取締役副社長 四ツ橋 憲彦
(平成13年卒業)

〒501-1136 岐阜市黒野南1-90
TEL(058)293-1010(代)
FAX(058)293-1007(代)

岐阜県司法書士会

(協賛会員 卒業年度・あいうえお順)

司法書士 **鷺見博信**
(昭和46年卒)

〒501-2113 山県市高木1570番地8
鷺見司法書士事務所
TEL 0581-22-1261
FAX 0581-22-1710

司法書士 **川瀬幸彦**
(昭和57年卒)

〒501-6028 各務原市川島渡町87番地
川瀬司法書士事務所
TEL 0586-89-3255
FAX 0586-89-3541

司法書士 **川島典子**
(昭和63年卒)

〒500-8058 岐阜市常盤町23番地
川島典子司法書士事務所
TEL 058-262-1675
FAX 058-265-2602

岐阜県弁護士会 ①

(協賛会員 卒業年度・あいうえお順)

弁護士 森川幸江

(昭和40年卒)

岐阜市江川町16 (〒500-8823)

弁護士法人森川・鈴木法律事務所

TEL 058(262)4982

FAX 058(264)3103

弁護士 古田友三

(昭和41年卒)

岐阜市若宮町9-10

(〒500-8828)

古田竹中法律事務所

TEL 058(263)6725

FAX 058(266)7614

弁護士 廣瀬英二

(昭和43年卒)

岐阜市端詰町56 JAぎふビル別館3階
(〒500-8811)

廣瀬小島法律事務所

TEL 058(263)9513

FAX 058(262)7707

弁護士 松井義孝

(昭和44年卒)

岐阜市八ツ梅町1-21-1 (〒500-8817)

松井義孝法律事務所

TEL 058(265)7712

FAX 058(265)7653

弁護士 木村静之

(昭和46年卒)

岐阜市金園町2-4 希望ヶ丘テラス2階
(〒500-8113)

木村法律事務所

TEL 058(214)3133

岐阜県弁護士会 ②

(協賛会員 卒業年度・あいうえお順)

弁護士 鷺見和人
(昭和46年卒)

岐阜市美江寺町1-5 岐阜北青色会館4階
(〒500-8812)
弁護士法人岐阜合同法律事務所
TEL 058(264)3780
FAX 058(264)3784

弁護士 渡辺 一
(昭和46年卒)

岐阜市加納鉄砲町2-43
(〒500-8453)
渡辺一法律事務所
TEL 058(213)1805
FAX 058(213)1833

弁護士 山田 貞夫
(昭和47年卒)

岐阜市秋津町8-2 クニシマビル1階
(〒500-8067)
山田貞夫法律事務所
TEL 058(266)6318
FAX 058(266)6317

弁護士 神谷 慎一
(平成1年卒)

岐阜市神田町2-12 松久オフィスビル4階
(〒500-8833)
弁護士法人神谷法律事務所
TEL 058(266)7910
FAX 058(266)7911

岐阜県弁護士会 ③

(協賛会員 卒業年度・あいうえお順)

弁護士 岩田尚之
(平成2年卒)

岐阜市七軒町25 荻谷ビル2階 (〒500-8074)

堀部俊治法律事務所

TEL 058(263)5400

FAX 058(263)5401

弁護士 武藤玲央奈
(平成4年卒)

岐阜市明德町10 杉山ビル2階
(〒500-8813)

アール市民法律事務所

TEL 058(260)7401

FAX 058(260)7402

弁護士 市橋 拓
(平成7年卒)

岐阜市吉野町6-16

岐阜スカイウォールビルディング8階 (〒500-8844)

弁護士法人 しょうぶ法律事務所
岐阜事務所

TEL 058(215)5583

FAX 058(215)5584

弁護士 竹中雅史
(平成8年卒)

岐阜市若宮町9-10 (〒500-8828)

古田竹中法律事務所

TEL 058(263)6725

FAX 058(266)7614

岐阜県弁護士会 ④

(協賛会員 卒業年度・あいうえお順)

弁護士 見田村勇磨
(平成9年卒)

岐阜市明德町10 杉山ビル3階
(〒500-8813)
弁護士法人見田村法律事務所
TEL 058(214)8714
FAX 058(214)8715

弁護士 小森正悟
(平成10年卒)

岐阜市神田町1-1-5 岐阜神田町ビル6階
(〒500-8833)
小森正悟法律事務所
TEL 058(214)6006
FAX 058(214)6007

弁護士 長屋裕司
(平成10年卒)

岐阜市京町2丁目12番地 2階西
(〒500-8804)
長屋法律事務所
TEL 058(214)6717
FAX 058(265)0207

弁護士 高橋博志
(平成13年卒)

岐阜市真砂町4-6 平和堂ビル2階
(〒500-8864)
高橋博志法律事務所
TEL 058(201)5888
FAX 058(201)5889

岐阜県弁護士会 ⑤

(協賛会員 卒業年度・あいうえお順)

弁護士 仲松大樹

(平成13年卒)

岐阜県瑞穂市馬場小城町二丁目15-2
ホワイトハイツ205 (〒501-0205)

みずほのまち法律事務所

TEL 058(372)8886

FAX 058(372)8887

URL <https://mizuhocity.com>

弁護士 柳場雄貴

(平成13年卒)

岐阜市今沢町6番地5 今沢町細野ビル2階
(〒500-8822)

岐阜シティ法律事務所

TEL 058(201)2820

FAX 058(201)2821

URL <http://gifucity-lawoffice.com>

弁護士 安田和広

(平成14年卒)

岐阜市神田町1丁目8番地4
プラドビル3A (〒500-8833)
堀法律事務所

TEL 058(266)7055

FAX 058(266)7056

弁護士 安藤博

(平成15年卒)

岐阜市加納栄町通2丁目1番地1
丸産ビル401 (〒500-8455)

弁護士法人きんか

ぎふパートナーズ法律事務所

TEL 058(216)2601

FAX 058(216)2602

弁護士 奥田啓祐

(平成19年卒)

岐阜市西川手1-95
(〒500-8258)

奥田啓祐法律事務所

TEL 058(213)4173

FAX 058(213)4178

名古屋税理士会

(協賛会員 卒業年度・あいうえお順)

富田敬久税理士事務所

税理士 とみ た **富田** とし ひさ **敬久**
(昭和39年卒)

〒501-6241
羽島市竹鼻町300番地
TEL 058-392-6868
FAX 058-392-6866

福井健太税理士事務所

税理士 ふく い **福井** しん いち **眞一**
(昭和46年卒)

〒500-8455
岐阜市加納栄町通り4-13
TEL 058-272-2547
FAX 058-275-1456

NAO 税理士法人

税理士 はし もと **橋本** めい こ **明子**
(昭和62年卒)

〒500-8335
岐阜市三歳町4-2-10
TEL 058-253-5411
FAX 058-253-6957

田中真税理士事務所

税理士 た なか **田中** まこと **真**
(平成2年卒)

〒502-0005
岐阜市岩崎1-1-25
TEL 058-297-3312
FAX 058-297-3312

後藤篤志税理士事務所

税理士 ご とう **後藤** あつ し **篤志**
(平成4年卒)

〒500-8816
岐阜市菅原町3-15
TEL 058-263-0194
FAX 058-263-6394

名古屋税理士会

(協賛会員 卒業年度・あいうえお順)

税理士法人 小林会計

税理士 こばやし **小林** なおき **直樹**
(平成 5 年卒)

〒504-0044
各務原市那加石山町1-125
TEL 058-372-2011
FAX 058-372-2012

鈴木康也税理士事務所

税理士 すずき **鈴木** やすなり **康也**
(平成 5 年卒)

〒503-0864
大垣市南頬町1丁目12番地
TEL 0584-76-0293
FAX 0584-75-0390

鷺見隆司税理士事務所

税理士 すみ **鷺見** たかし **隆司**
(平成 5 年卒)

〒500-8891
岐阜市香蘭2丁目45番地
TEL 058-201-1281
FAX 058-201-1282

林享税理士事務所

税理士 はやし **林** あきら **享**
(平成 5 年卒)

〒501-6301
羽島市舟橋町宮北5-60
TEL 058-392-4874
FAX 058-391-1340

三浦陽平税理士事務所

税理士 みうら **三浦** ようへい **陽平**
(平成 8 年卒)

〒500-8485
岐阜市加納丸之内8-15
TEL 058-271-0835
FAX 058-275-2117

岐阜県社会保険労務士会

(協賛会員 卒業年度順)

梅田社会保険労務士事務所

特定社会保険労務士 梅田 静可 (S35卒)

〒501-3763 美濃市極楽寺 60
TEL : 0575-46-9166 FAX : 0575-46-9167
Mail : umeda555@carol.ocn.ne.jp

東陽町さわだ社会保険労務士事務所

特定社会保険労務士 澤田 裕司 (S51卒)

〒500-8226 岐阜市野一色 7丁目 13番地 11号
TEL : 080-5687-2166 FAX : 058-248-2898
Mail : sr.sawada.707@gmail.com

山岸社会保険労務士事務所

特定社会保険労務士 山岸 直子 (S63卒)

〒500-8281 岐阜市東鶉 6丁目 92番地の1
TEL : 090-1754-3611 FAX : 058-276-3668
Mail : n.yamagishi604@gifu-syarousi.or.jp

ボヌール社会保険労務士事務所

特定社会保険労務士 不破 崇雄 (H6卒)

〒509-0141 各務原市鵜沼各務原町 4丁目 205番地 1
TEL : 090-6481-5649
Mail : t.fuwa976@gifu-syarousi.or.jp

のどか社会保険労務士事務所

特定社会保険労務士 服部 晋一郎 (H8卒)

〒501-6038 羽島郡笠松町東金池町136 グランシティⅡ
TEL : 058-260-8819 FAX : 058-203-0709
Mail : s.hattori@nodoka-sr.com

一般企業

(協賛会員 卒業年度・あいうえお順)



Always with your life

お客様に「寄り添い続ける」おもてなし

ホテルで過ごす特別な時間が、心温まるくつろぎの時間であり続けるために
洗練された空間とおもてなしでお客様をお迎えいたします。



ホテルグランヴェール岐山
TEL 058-263-7111
(受付時間:AM9:00~PM7:00)
〒500-8875 岐阜市柳ヶ瀬通6丁目14番地
<https://grandvert.com>



HOTEL GRAND VERT GIZAN



建築 設計・施工



東建設工業株式会社

代表取締役 東 治夫 (昭和47年卒)

専務取締役 東 真人 (昭和52年卒)

取締役 佐々木 靖浩 (平成15年卒)

取締役 佐々木 尚子 (平成15年卒)



〒500-8318 岐阜市桜通5丁目12番地

TEL 058-251-4118

FAX 058-253-9830

URL <http://www.azumakkk.jp>

医療法人 充仁会

岩佐医院 いわさ歯科

内科・循環器内科・糖尿病内科・小児科 歯科・小児歯科・歯科口腔外科

院長 岩佐将充

羽島市正木町坂丸 2-130

院長 岩佐浩充

羽島市正木町坂丸 2-122

理事長 岩佐充矩



大垣自動車学校

岐阜県公安委員会指定 〈実地試験免除〉



大垣ドローンスクール

国土交通省無人航空機操縦士登録講習機関

学 校 〒 503-1305 岐阜県養老郡養老町祖父江649番地
TEL.0584-32-3116 FAX.0584-34-0584

本 社 〒503-0824 岐阜県大垣市旭町1丁目5番地
TEL.0584-81-6355 FAX.0584-75-2455



医療法人社団 誠道会

各務原リハビリテーション病院
各務原リハビリテーション介護医療院
デイケアセンターみつばち
グループホーム菜の花
24時間訪問介護看護あすか
介護相談センター菜の花



〒509-0124 岐阜県各務原市鵜沼山崎町6丁目8-2

☎ 058-384-8485 ・ 058-384-8399

理事長 磯野 倫夫

副理事長 磯野 直子 (昭和58年卒)

◀ 地域医療貢献のため、24時間 救急対応を行っております ▶



医療法人 清友会 笠松病院



〒500-8288 岐阜市中鶉3丁目11番地 ☎ 058-276-2881 (代) <http://www.seiyuukai.or.jp>

外科 整形外科 脳神経外科 リハビリテーション科
肛門外科 小児科 内科 糖尿病内科 消化器内科
循環器内科 神経内科 アレルギー疾患科

介護老人保健施設 喜の里

在宅介護支援センター 喜の里

ケアマネジセンター セイユウ

うずら訪問看護ステーション

訪問看護ステーション フューチャー



理事長 山本昌督 平成元年卒
院長

山本真太郎 平成28年卒

山本晟也 平成31年卒

山本晃也 平成31年卒

山本英督 平成3年卒

大西明生 昭和50年卒

瀬尾英里 平成7年卒

地域の皆さまの健康を支え 安心できる医療を提供します

医療法人 蓄風会

加藤クリニック

📍 愛知県一宮市八幡4-7-28

☎ TEL(0586)44-6688 📠 FAX(0586)44-6400

🌐 <https://kato-clinic138.com/>

診療科目

内科・循環器科・呼吸器科・外科

理事長 加藤紀之

加藤規子 (平成5年卒)

岐阜高等学校の同窓生として、母校のますますのご発展をお祈り申し上げます。



華陽紙業株式会社

URL <http://www.e-kayo.co.jp/>

本 社

〒501-6123 岐阜市柳津町流通センター1-14-1 アーバンスビル3F

TEL(058)279-3145(代) FAX(058)279-3144

物流センター

岐阜市柳津町物流センター1-3-1



取締役会長 白木 靖士(昭和34年卒) 代表取締役社長 白木 雄一郎(平成5年卒)

早田(金華橋北詰西200m) 厚生労働大臣指定育成医療機関

KAWAMURA DENTAL CLINIC



河村 歯 科

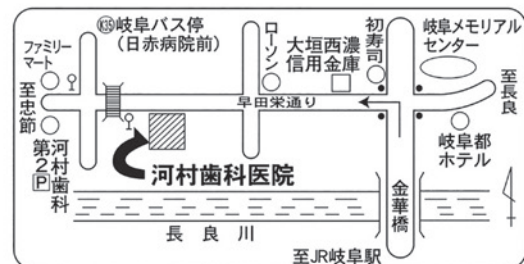
- 診療科目 歯科一般・矯正歯科・小児歯科
- 診療時間 AM9:00~12:00 PM3:00~8:00
- 休 診 日 木曜・日曜・祝祭日

歯学博士 河 村 訓 陸
院 長

岐阜市早田栄町4丁目21番地
☎(058)233-8825 河村歯科ビルP有

ムシバ ナイサ
☎0120-648-713

(昭和44年卒・平成14年卒)



JR岐阜駅より岐阜バスK35南柿ヶ瀬行→日赤病院前下車1分

想いに気づき つながりを築く。

岐建株式会社

本社 〒503-0918 大垣市西崎町2丁目46番地
 TEL (0584)81-2121(代)
 Web <https://www.giken-kk.co.jp>
 FAX (0584)78-2205

KIDA FAMILY CLINIC

木田医院 ファミリークリニック

内科・小児科・緩和ケア内科
 在宅医療応需

〒504-0829 岐阜県各務原市蘇原希望町 1-7-1
 ☎ 058-383-5010

医師 木田 盛夫 (H8年卒)
 医師 木田 三郎 (H11年卒)
 医師 木田 健介 (H19年卒)



バスケットの力で、岐阜の未来を創る。

〒501-6102 岐阜市柳津町東塚 3-27 岐阜バスケットボール株式会社
代表取締役社長 那須 史明
nasu@gifu-basketball.jp

KOGANE

代表取締役

朝居 康浩 (昭和55年度卒)

株式会社 かがね

〒500-8321 岐阜市菊井町16番地2

TEL : 058-252-0900 FAX : 058-252-7099

Mail : y.asai@duskin-kogane.jp

DUSKIN

喜びのタネをまこう

■ダスキン事業部

- ・ダストコントロール事業
- ・ワイプフルサービス事業
- ・クリーンサービス事業
- ・メリーメイド事業
- ・エアーコントロール事業
- ・ユニフォームサービス事業
- ・ウォーターコントロール事業
- ・ドリンクサービス事業



〒500-8837
岐阜市玉森町10番地 2階
TEL 058-201-5883



Instagram



Website



さかたこどもクリニック

院長 坂田 顕文 (平成5年卒)

愛知県一宮市木曾川町里小牧字寺東177-2



さくら 胃腸科 クリニック 内 科

院長 細江伸央 (昭和61年卒)

診 療 時 間	月	火	水	木	金	土
午前9:00~12:30 (土曜は午後1:00まで)	○	○	○	/	○	○
午後4:00~ 7:00	○	○	○	/	○	/

診療科目
内科・消化器内科

〒504-0907

岐阜県各務原市那加住吉町1-48-1 (各務原市役所南)

TEL: 058-380-5150

<http://www.sakura-giclinic.com/>



弁護士法人

さわやか法律事務所

弁護士 服部 誠一

弁護士 山田 直実

弁護士 國本 雅丈

弁護士 矢島 潤一郎 (昭和45年卒)

〒500-8821 岐阜市鷹見町13番地丹下ビル2階

TEL 058 (265) 1200

FAX 058 (265) 1206

URL <http://jun-law.com>

十六カードでキャッシュレスをはじめよう！

地元でトクする！
地元で広がる！

地域を繋ぐ、あなたの生活に寄り添うカード



詳しくは下記までお問い合わせください

0120-16-3916

月～金 / 9:00～17:00

(祝・休日および12/31～1/3を除く)



十六カードHP

人と、地域と、未来をむすぶ



十六カード

同じ空の下、この街で暮らすあなたの力になりたい。



16FG

十六TT証券



十六TT証券

商号等：十六TT証券株式会社 金融商品取引業者 東海財務局長(金商)第188号 加入協会：日本証券業協会



人と、地域と、未来をむすぶ



16FG

十六リース

●リース・割賦販売業務

本社 〒500-8833
岐阜市神田町7丁目12番地 十六ビル2F
Tel.058-262-3116 Fax.058-263-3926

- 本社営業部
- 名古屋営業部
- 大垣営業所
- 多治見営業所
- 中津川出張所
- 美濃加茂営業所
- 高山営業所
- 一宮営業所



●キャピタル業務

本社キャピタル営業部

〒500-8833
岐阜市神田町7丁目12番地 十六ビル2F
Tel.058-264-7716 Fax.058-264-7718



あなたの声と始める未来

新日本ガス株式会社

代表取締役会長 高井 宏康 (昭和38年卒)

代表取締役社長 高井 孝訓

本社 / 岐阜市則武東3-15-7 TEL 058-232-3141

<https://shinnihongas.co.jp/>



学校法人杉山学園

わかば第二幼稚園

岐阜市村里町15
園長 杉山恵子



学校法人杉山学園

わかば第三幼稚園

岐阜市宇佐南1-11-17
園長 杉山令耕

地域への情熱と確かなものづくりで豊かなまちを創ります



代表取締役 杉山文康 (S54年卒)

杉山建設株式会社

■本社:本巣市海老 430 番地 TEL 058(323)1331 <https://www.sugix.com/>

■アスコンセンター:本巣市屋井 ■営業所:岐阜市/瑞穂市 ■山京興産株式会社





外食産業を総合プロデュースする 総合食品商社



INOKUCHI COFFEE

井ノ口珈琲
焙煎所



Uzura Bakery

代表取締役 尾関光彦



医療法人慶睦会

千手堂病院

内科・循環器科・整形外科・リハビリテーション科

理事長 初音 三重子 (昭和 37 年卒)

院長 初音 俊樹 (平成 4 年卒)

医師 飯沼 宏和 (平成 4 年卒)

〒500-8816 岐阜市菅原町 2 丁目 21 番

電話 058-338-5006

URL <https://www.senjudo.com>



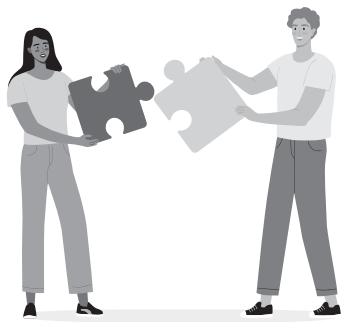
- 病床数 50 床
- 心臓リハビリテーション実施施設
- 下肢静脈瘤レーザー治療
- 訪問診療・訪問看護・訪問リハビリ

デイケアセンター

電話 058-338-5139

居宅介護支援事業所

電話 058-374-4073



ITソリューションで世の中を笑顔に
SOFTTEL

おかげさまで、株式会社ソフトルは創業 25 周年を迎えました
受託開発から始まった歩みは、現在、EC(ネット通販)・物流・金融・公共機関と
幅広い分野へ広がっています
売上・利益の最大化をともに目指すパートナーとして、これからも挑戦を続けて
まいります

株式会社ソフトル
代表取締役 北川 輝信(平成5年卒業)

東京本社 〒102-0073

東京都千代田区九段北4-2-1
市ヶ谷スクエアビル

岐阜本社 〒501-0112

岐阜県岐阜市鏡島精華1-3-17
岐陽第一ビル

TEL: 058-254-8500 FAX: 058-254-8505
<https://www.softel.co.jp/>

東証グロース市場上場「株式会社コマースOneホールディングス」グループ

SOFTTEL:公式LINE



受け継ぐのは、人への思い。

私たちがはじまりは130年以上前の明治時代。

「人々の暮らしや幸せをお守りしたい」

この創業の思いが、原点であり原動力です。

これからも、すべての人々の幸せとより良い社会の実現に向け、

私たちは挑み続けます。

東京の街を守るため結成された
私設消防団「東京火災消防組」(1888年)



損害保険ジャパン株式会社 岐阜中央支店
〒500-8685 岐阜県岐阜市金町5-20 損保ジャパン岐阜金町ビル8F
<https://www.sompo-japan.co.jp/>

損保ジャパンの
ブランドヒストリーは
こちら▶



損保ジャパン

総合設備〈設計・施工・監理・保守〉

- ・空調工事・給排水衛生工事
- ・リフォーム工事・水道施設工事

管工機材総合商社

ダイキン工業(株)特工代理店



大東株式会社

取締役副社長 森嶋 将隆 (平成1年卒)

本社／岐阜市六条南3-14-1 TEL〈058〉276-6116(代)

FAX〈058〉273-5160

<https://www.daitogf.co.jp>

「お客様に満足を」

みなさまの健康づくりを
サポートいたします

健康福祉事業



ヘルスサポート事業



環境事業



ギフト・ノバルティ事業



SINCE 1950

Health Product, Wellness, Amenity Life

中部化成薬品株式会社



本社：〒500-8067 岐阜県岐阜市秋津町5番地
TEL：058-264-3291 FAX：058-265-0485

URL <https://www.chubukasei.jp>

「健康イベントサポートします」

URL <https://www.chubukasei.jp/kenkou-support/>

代表取締役

瀬川 典秀 (平成 8年度卒)

瀬川 順子 (昭和43年度卒)

瀬川 知佐子 (平成 5年度卒)

脇 亜矢子 (平成14年度卒)



つながる訪問看護 リハビリステーション

つながる
ひろがる
まるくなる

人と“つながる”幸せを実感し、笑顔あふれる生活を目指します。



〒502-0916 岐阜県岐阜市西中島4-2-8 1F
TEL 058-214-9077
株式会社Indivi max 代表 加藤浩行(昭和60年卒)



WEBサイト



Instagram



TemmaFG

天満フィナンシャルグループ株式会社

代表取締役

西澤 征平

(平成2年卒)

TFG大阪【本社】

大阪府中央区大手前1-7-31 OMM15F

TFG岐阜

岐阜市藪田南3丁目7番20号 2F

TEL: 058-201-0840

西澤 恭平

(昭和33年卒)

いついかなる時も、 いちばんそばに。

人生のあらゆる「いざ」を、いちばんそばで支える存在へ。

万が一に遭った時の「いざ」はもちろん、

新しく挑戦する時の「いざ」まで。

人とデジタルの力を合わせ、リスクの対応だけでなく、

リスクの予測・予防を通じて、お客様に寄り添いたい。

保険代理店と社員がともに、

いついかなる時もお役に立ち続けます。

いついかなる時も、いちばんそばに。

1879年から安心を支え続ける、

東京海上日動の決意です。



TEAM JAPANゴールドパートナー(損害保険)



東京海上日動



いついかなる時も、いちばんそばに。

特設サイト公開中!

<https://www.tokiomarine-nichido.co.jp/itsu-ichi/>

NAO Consulting Group

ナオコンサルティンググループ

代表 赤堀 安宏

相談役 高井 直樹 (昭和 43 年卒)

〒500-8335 岐阜県岐阜市三歳町 4 丁目 2 番地 10

Tel: 058-253-5411 Fax: 058-253-6957

URL: <https://www.nao.gr.jp/>

NAO 税理士法人

NAO 社会保険労務士法人

NAO 行政書士法人

NAO マネジメント株式会社

労働保険事務組合 NAO 経営労務センター

有限会社 岐阜エムアンドエーセンター

クライアントのニーズに迅速に応えるために、税理士・社会保険労務士・行政書士・CFP等、有資格者が在籍。監査担当者と専門家が連携し、あらゆる問題に対応できる体制を整えています。



中神邦彰公認会計士事務所

公認会計士・税理士 中神 邦彰 (昭和 58 年卒)

〒500-8302 岐阜市本郷町 5 丁目 14 番地 2

TEL・FAX 058-252-5128



清流長良川の畔
真心こめた季節の会席料理と
茶褐色の長良川温泉で
癒しのひとときを：

株式会社長良川観光ホテル石金 代表取締役 永瀬 洋平 (平成15年卒)



中国料理

柳城

中国料理を極めた料理長が贈る、
彩り豊かに旬の素材を使った本格広東料理。
伝統の粋と現代の美意識が融合した、
数々のメニューをお楽しみください。



中国料理 柳城

時間 11:30 ~ 14:30 (L.O.14:00)
17:00 ~ 21:30 (L.O.21:00)

料金 ランチコース ¥4,100 ~
ディナーコース ¥11,500 ~

※表示料金は税込、サービス料別です。



料理長 後藤 兼寛

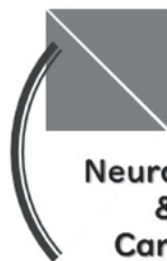
[ご予約・お問い合わせ] レストラン予約センター 052-231-7763 (9:30 ~ 17:00) または 二次元コードよりご予約ください。



名古屋観光ホテル

〒460-8608 名古屋市中区錦一丁目19-30 Tel.052-231-7711(代表)

※写真はイメージです。 ※表示価格は税込・サービス料(15%)別です。
※掲載内容は2026年4月時点の情報です。内容は予告なく変更となる場合がございます。



Neurology
&
Cardiology

内科 脳神経内科 循環器内科 在宅医療

■ 岐阜市都通1丁目6番地
■ (058)252-0213
■ <https://niimi-clinic.com>

新美クリニック

院長 新美次男
副院長 新美祐介 (平成7年卒)
新美佐知子 (昭和41年卒)



にしだ泌尿器科クリニック

〒501-3237 岐阜県関市緑町2丁目1-10

TEL.0575-25-2755 FAX.0575-25-2788

URL : nishida-clinic.jp

理事長・院長
医学博士

西田 泰幸 (昭和58年度卒)

Yasuyuki Nishida

LOVE THE EARTH MORE

おかげさまで創業78周年

総合解体工事



株式会社 林組

ホームページ
はこちら



代表取締役 林 健一郎 (平成13年卒)
取締役 亀山 拓哉 (平成13年卒)

解体工事は
お任せ下さい



本社 〒500-8361 岐阜市本荘西3丁目108番地 (058) 252-0445
本店 〒503-0015 大垣市林町7丁目141番地4 (0584) 82-1637



医療法人社団誠広会

SEIKOUKAI

平野 総合病院

理事長 平野 聡子 (昭和61年卒)

〒501-1192 岐阜市黒野 176 番地 5

TEL 058-239-2325(代) FAX 058-234-1830

URL <https://www.hiranogh.com>

QR コードはこちら



岐阜リハビリテーションホーム
訪問看護ステーションひらの
在宅介護支援センター平野
岐阜市地域包括支援センター岐北

 FIRST PHARMACY

わらおう。笑顔も薬だ。



JUST SMILE

大切な家族を慈しむように、全ての人のかけがえない生命を守りたい。

安心と信頼をお届けする「かかりつけ薬局」として。

ファースト調剤薬局は、岐阜県・滋賀県に全11店舗展開中!



保険調剤

ファースト調剤薬局

代表取締役 下島 貴博

株式会社 ファースト (本社) 〒501-0235 岐阜県瑞穂市十九条409-8

■お問い合わせ
お気軽にお問い合わせください。

TEL.058-326-6400

月～金 / 9:00～17:00



www.first1.jp

新規開発は、フジタテクノトレードの最も得意とする分野です。

フジタテクノトレードには標準品はありません。

すべてお客様のご要望に基づいた開発生産です。

まず、皆さまのお話をお聞かせください。

可能性は絶対にゼロではありません。

FUJITA

FUJITA TECHNO TRADING CO., LTD.

株式会社 フジタテクノトレード

代表取締役 藤田 勲 (昭和 62 年卒)

〒500-8175 岐阜県岐阜市長住町8-9
TEL FAX: 050-1401-8994 URL: www.fujitatechnotrade.com



冷凍から解凍まで OK・高品質な新しいご提案
真のエコを目指して! 驚きのロープライス

KiiP JAPAN HP



SDGs を生活習慣に根付かせましょう!

環境問題も考慮した超薄型・射出成形容器を開発!

<https://kiipjapan.com/>

あなた自身の透析の悩みはありますか?
あなたの周りに透析でお困りの方はいますか?
その悩み、解決できるかもしれません。



是非、
私たちにお聞かせ
ください

Frontier 透析フロンティア岐阜駅前クリニック

長時間透析

広範囲送迎

夜間透析

駅より直結



058-216-5675



岐阜市神田町9丁目27大岐阜ビル4階



社有車の最適提案から従業員の
カーライフサポートまで幅広く
対応し、企業との長期的なパート
ナーシップの構築を目指します。



Photo : CR-V e-HEV RS BLACK EDITION

 **Honda Cars 岐阜**

株式会社 ホンダカーズ岐阜 法人リレーション課
羽島郡岐南町上印食 7-1 TEL : 058-240-4040

公式ホームページ▼



おクルマのご相談はこちら▼



水からすてきな生活をつくる。

MIZSEI 株式会社 水生活製作所

本社 〒501-2104 岐阜県山県市東深瀬 94-2 TEL (0581)23-4132
岐阜 / 東京 / 大阪
<https://www.mizsei.co.jp/>

代表取締役会長 早川 徹 (S.61 年卒)

ホームページは
こちらからでも



浄水器 浄水器/パーツ 節水シリーズ 水栓類 止水栓・分岐栓 各種継手・配管部品 ガーデニング製品

[ガーデニング水栓]
二口横水栓ウォーターワークス



GOOD DESIGN
AWARD 2019

2019年グッドデザイン賞

[ガーデニング水栓]
ミズロック横水栓 2.0



iF DESIGN
AWARD
2015

iF デザインアワード 2015

[マイクロナノバブルシャワー]
バブリーミスティ 2.0



GOOD DESIGN
AWARD
2017

2017年グッドデザイン賞

[シャワー浄水器]
バブリージョワー 2.0

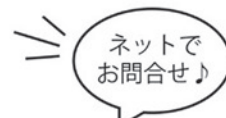




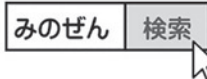
岐阜市内に5店舗 不動産のことはお気軽にご相談ください

美濃善不動産株式会社

本社	岐阜市西荘2丁目8-5	☎ 058-253-2223
岐阜東店	岐阜市北一色3丁目9-1	☎ 058-215-1122
駅前店	岐阜市神田町8丁目17	☎ 058-265-2223
長良店	岐阜市長良西野前41-3	☎ 058-215-1100
南店	岐阜市茜部大川2丁目19-1	☎ 058-372-3333



美濃善不動産 HP
物件の最新情報を更新中



HEALTHY & HAPPY

社団医療法人かなめ会

山内ホスピタル

日本人間ドック学会 人間ドック健診施設機能評価認定施設

消化器内科・内科・外科・整形外科・脳神経外科・糖尿病内科・放射線科・循環内科・呼吸器内科
肛門外科・アレルギー疾患内科・麻酔科・リハビリテーション科・人工透析内科・リウマチ科・泌尿器科

会 長	山内 英通 (昭和35年卒)	人間ドック・健診センター
理事長・院長	山内 貴裕	センター長 山内 裕子 (平成13年卒)
名誉院長	中原 康治 (昭和44年卒)	副センター長 小林 成禎 (昭和39年卒)
副 院 長	三原 昌弘 (昭和55年卒)	

【診療時間】 午前 9:00~12:00 (予約診療) 午後 3:30~6:00

【休 診 日】 土曜日午後・日曜日・祝日

〒500-8381 岐阜市市橋3丁目7番22号

病院 TEL058 (276) 2131 (代) FAX058 (276) 1501

健診 TEL058 (276) 2135 (直通) FAX058 (276) 2886

ホームページアドレス ● <http://www.kanamekai.com>

山内ホスピタル介護老人保健施設

〒500-8384 岐阜市数田南4丁目15番16号 TEL058 (215) 1600

◇入所 100床 全室個室 ◇通所 40人



やまもと整形外科

リウマチ科・リハビリテーション科

院長 山本 啓二
医学博士

日本専門医機構認定 整形外科専門医
日本リウマチ学会認定 リウマチ専門医

〒501-2105
岐阜県山県市高富2092-1
TEL (0581) 27-0170

医療法人 秀幸会

横山病院

横山病院介護医療院

[TOP](#) [当院のご案内](#) [診療案内](#) [美容医療](#) [入院について](#) [求人情報](#)

☎ 058-382-0119

受付時間：8:30 - 19:00
休診日：土曜午後、日曜、祝日

✉ お問い合わせ





TATSUTAMA

龍玉精互株式会社

代表取締役 北村 憲正 (昭和60年卒)

メールアドレス: info@tatsutama.com

ホームページ: https://tatsutama.net/

▼水と暮らしをつむぐ拠点▼

《本 社》 〒444-2135 愛知県岡崎市大門1丁目5番地15 TEL(0564)21-5911 FAX(0564)24-3517

《営業拠点》

岡崎営業所	: TEL(0564)21-5911	FAX(0564)24-3517
岡崎住建営業所	: TEL(0564)25-6061	FAX(0564)24-3517
岡崎南営業所	: TEL(0564)58-5291	FAX(0564)58-5292
安城営業所	: TEL(0566)75-1163	FAX(0566)74-5108
刈谷営業所	: TEL(0566)21-5717	FAX(0566)21-5749
知多営業所	: TEL(0562)34-1411	FAX(0562)34-1410
豊田営業所	: TEL(0565)25-3555	FAX(0565)71-3511
名古屋南営業所	: TEL(052)626-5656	FAX(052)626-5655
かんてい局 刈谷店	: TEL(0566)91-1212	FAX(0566)91-1211
リサイクルマート東海店	: TEL(052)602-4433	FAX(052)602-4434

《子 会 社》 株式会社ミカワ : TEL(056641-2317 FAX056641-4621



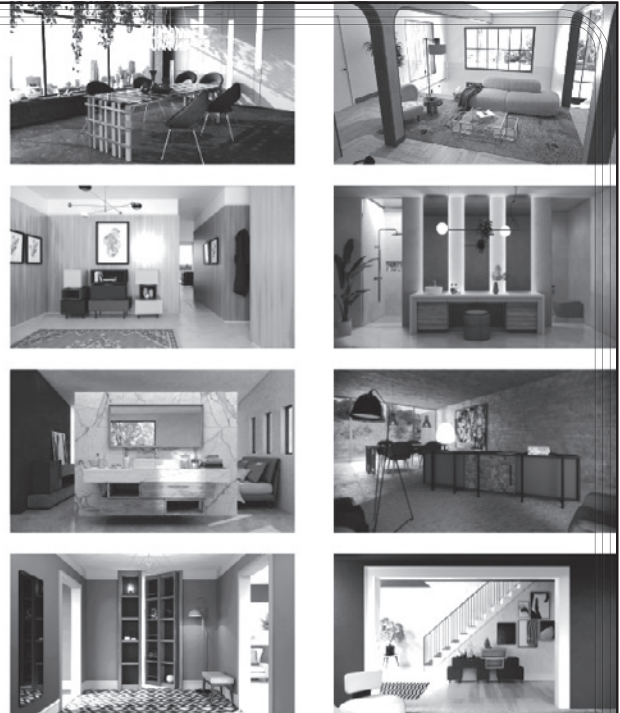
LINE 公式アカウント

友だち募集中

@398qxpcc
お店の最新情報をGET!

BANGALADO

since 1991



株式会社 万柄堂

〒500-8385 岐阜県岐阜市下奈良3-3-6 058-276-6688 info@lumiere-t.com

※2027年1月より【株式会社ルミエール竜美】は【株式会社万柄堂】へ社名を変更いたします。

代表 飯沼 威雄 (H15卒)
 杉野 勇太 (H15卒)
 小川 達也 (H15卒)

小児科 内科 皮膚科

若園 医院

〒501-0307 岐阜県瑞穂市唐栗273
TEL 058-328-2021

診療時間 AM 8:30-12:00 PM 5:30-7:30
休診: 木曜午前, 土曜午後, 日曜, 祝日

若園明裕 昭和57年卒
若園ちとせ 昭和59年卒
若園大輔 平成25年卒





まだ誰も知らない
安心を、ともに。

アンケートはこちら
広告をご覧になられた感想をお聞かせください



あいおいニッセイ同和損保

MS&AD INSURANCE GROUP

歯科 小児歯科 矯正歯科

補天堂 **あおき歯科**

名鉄岐阜駅徒歩5分

院長 青木雅敏 (S55年卒)

歯科医師 青木美基矢 (H26年卒)

<https://www.hotendo-aoki.com>



〒500-8833

岐阜市神田町7-1

MCビル3F

TEL (058)264-6480

漢方・自然薬・健康相談

青 木 薬 局

岐阜市加納新本町2-28

TEL 058-275-3132



薬剤師 岩井 紀代身 (昭和53年卒)
岩井 久実子 (昭和58年卒)

cucina contaminata

**CAMPO
D'ORO**

クッチーナコンタミナータ
カンポドオロ

岐阜市鷹見町23番地 笠原ビル1F

TEL 058-215-0127

<http://campodorosorella.com>

LUNCH 11:30~14:30 (O.S.13:30)

DINNER 18:00~21:30 (O.S.20:30)

CLOSED 月・火曜日

昭和52年卒 亀山克憲



オリンピックも、地域医療も！
岐阜高校から、世界へ奉仕しています！

医療法人社団 喜久生会

きくいけ整形外科

(整形外科、リハビリ科、リウマチ科)

501-3217 岐阜県関市下有知5230-1

TEL 0575-21-0400 FAX 0575-21-0342

理事長 院長 喜久生健太 岐阜高校 平成5年卒
名誉院長 喜久生明男



60年の時を経て、これからもずっと。



岐阜グランドホテル

〒502-8567 岐阜市長良648

TEL. 058-233-1111 FAX. 058-233-1122

<https://www.gifugrandhotel.co.jp>



日本赤十字社

Japanese Red Cross Society

岐阜赤十字病院

〒502-8511 岐阜市岩倉町3丁目36番地

TEL 058-231-2266



ホームページ



Instagram



みんなのFC岐阜

FC Gifu for everyone

株式会社岐阜フットボールクラブ

取締役会長 宮田 博之

代表取締役社長 小松 裕志

〒502-0817

岐阜県岐阜市長良福光 2070-7

長良川スポーツプラザ 1F

TEL: 058-231-6811 FAX: 058-295-7618



創業者・小規模事業者の経営パートナー



くおん経営

代表 遠藤 久志 (平成4年卒) 中小企業診断士・ITコーディネータ

〒456-0023 名古屋市熱田区六野二丁目7番 神宮東パークハイツ18-302号

URL <https://www.kuon-manage.jp> E-mail endo@kuon-manage.jp



For your woodylife

木のぬくもりをあなたに...

國六株式会社

since 1898

代表取締役社長 國井 重宏 (S61年度卒)

〒500-8175 岐阜市長住町5丁目8番地  0120-055-926

<http://www.kuniroku.co.jp>

おかげさまで 創業78年 **後藤会計事務所**

税のプロフェッショナル集団

〒500-8816 岐阜県岐阜市菅原町3丁目15番地

TEL:058-263-0194 FAX:058-263-6394

URL: <http://www.gotokaikeijimusyo.com/>

所長・公認会計士・税理士

後藤 篤志 (平成4年卒)

税務部長

後藤 純平 (平成7年卒)

近藤ゆか耳鼻咽喉科

院長 近藤 由香 (昭和54年卒)

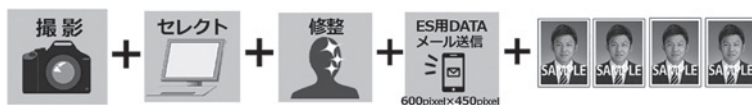
<http://yukajibi.com>

〒500-8226 岐阜県岐阜市野一色6丁目8-6

Tel.058-245-3939 FAX.058-245-3972

就活用証明写真 書類選考を突破するにはまず第一印象！

美肌コース OPEN ES用データ付き 4枚セット



(株) 清水スタジオ
0120-64-7196

〒500-8113 岐阜市金園町1-2-5 営業時間/AM9:30~PM6:00
徹明町バス停②番前 毎週火曜日・第4水曜日定休

鈴木康也公認会計士・税理士事務所

経営相談・税務相談
事業承継・社外役員

公認会計士・税理士

鈴木 康也 (平成5年卒)

大垣市南瀬町1丁目12番地
電話 0584-76-0293

DNC.

大日本土木株式会社

〒500-8555 岐阜市宇佐南1丁目3番11号

TEL 058-276-1111

<http://www.dnc.co.jp/>

日本料理
たか田 八祥

日本料理 匠味平野

〒500-8181
岐阜市御浪町10番地
TEL 058-263-8644
<https://takumi-hirano.com>



ぎふ木遊館

人間が空間を創り、空間が人間を創る



株式会社 デザインボックス
一級建築士事務所

〒500-8212 岐阜市日野南9-1-17 TEL 058-240-7899 FAX 058-240-7866
Email info@designbox.co.jp URL <http://www.designbox.co.jp/>

有限会社寺村不動産鑑定所

代表取締役・不動産鑑定士 寺村 建一郎 (昭和63年卒)

〒500-8375 岐阜市新興町20-1 高木ビル3階

TEL 058-214-2031

Email teramura@valuate.co.jp URL <https://valuate.co.jp>



総合電気設備工事 設計施工

株式会社 東光電工社

岐阜県岐阜市茜部菱野 2-1-13-1

代表取締役 奥村彰規

TEL:058-273-8855 FAX:058-271-9888

ホームページ: <http://www.toko-d.com>

電気をつなぐ。人がつながる。(電気設備設計・施工・保安管理)



内藤電機株式会社

[本 社・本 店] 〒500-8309 岐阜市都通2丁目16番地 058-251-8241

名古屋支店・東京支店・大阪営業所・金沢営業所

よしゆき

代表取締役副社長 内藤 巖之(平成 14 年卒)



www.naito-ec.co.jp

脳神経外科・神経内科・リハビリテーション科 なかしま脳神経外科クリニック

岐阜市則武東2丁目15-18

<http://www.nakashima-mri.jp>

TEL 058-215-8668

昭和50年卒



医療法人社団 創明会

中山耳鼻咽喉科

岐阜市市橋4丁目13-6 TEL058-275-6353

理事長 院長 中山里香 (昭和 61年卒)



独立行政法人 国立病院機構

長良医療センター

院長 加藤 達雄



理念 その人らしく「生きる」を支える

□診療科目

内科/神経内科/呼吸器内科/消化器内科/循環器内科/緩和
ケア内科/小児科/神経小児科/外科/産婦人科/呼吸器外科
/心臓血管外科/小児外科/脳神経外科/整形外科/形成外科
/リハビリテーション科/放射線科/歯科/アレルギー科

〒502-8558 岐阜市長良1300番地7

TEL 058-232-7755 (代) FAX 058-295-0077

ULR <https://nagara.hosp.go.jp/>



なますや

丸の内分店

岐阜県羽島市竹鼻町丸の内2-24 ☎ 058-393-1818
山田豊 (昭和52年度卒)



日東工業株式会社

代表取締役 南谷 茂伸

松尾 侑季 (平成16年卒)

南谷 健太 (平成19年卒)

〒501-6330 岐阜県羽島市堀津町382番地
TEL 058-398-5137 FAX 058-398-3264
URL <http://www.go-nitto.co.jp>



消化器内科・血液内科・漢方内科

二宮医院

NINOMIYA CLINIC
SINCE 1940

岐阜県各務原市三井町3丁目3番1
<https://ninomiyacl.com>
Tel 058-382-0107



院長 二宮 空暢 (平成9年卒)
名誉院長 二宮 保典 (昭和41年卒)



fine Textile ファインテキスタイル 株式会社

浅野 拓郎 (平成5年卒)



日本のテキスタイルを世界に

空調設備・給排水衛生設備
吸収冷温水機ガスタービン発電設備
各種ボイラ設備ならびに設計・施工

川崎重工業(株) 販売・工事サービス代理店
川重冷熱工業(株) 販売・工事サービス代理店

セイノーグループ

FUTABA

株式会社 二葉工業所

本社 〒500-8437 岐阜市石切町37番地
事務所 岐阜市石切町40番地(本社南側)
TEL 058-271-8589 FAX 058-274-4153
URL <https://www.futaba-kogyosho.co.jp/>



長谷部 泰子 (平成21年卒)
長谷部 宏明 (平成26年卒)

～あなたのホームドクター～

医療法人 松風会 まつおクリニック

岐阜市茜部新所4-132-1

理事長 松尾 浩 昭和61年卒



松原耳鼻いんこう科医院

— 耳鼻咽喉科・アレルギー科 —

院長 松原 茂規 (岐高 S51卒)

〒501-3247 関市池田町100
TEL 0575-24-5570

三井住友海上火災保険株式会社

MS&AD INSURANCE GROUP

岐阜支店 岐阜第一支社

〒500-8844 岐阜市吉野町6丁目31番地 岐阜スカイウイング37 西棟5階



内科・循環器内科・在宅医療
オンライン診療・Web予約

M 医療法人 敬長会

三好内科医院

電話 058-246-1577 FAX058-240-3498
〒500-8227 岐阜市北一色9丁目1-27
院長 服部和樹 (S52年卒)

介護医療院みよし

電話 058-247-3411 FAX058-247-7682
〒500-8227 岐阜市北一色5丁目2-11
院長 服部順子

不動産売買・仲介・不動産コンサルティング・空家空地管理

有限会社 夢現工房

代表取締役
宅地建物取引士 高橋 加津也 (平成11年卒)

〒500-8381 岐阜市市橋1丁目16番10号
TEL: 058-274-8198 FAX: 058-274-0398



医療法人社団 幸紀会

安江病院

内科・外科・脳神経外科
整形外科・皮膚科
リハビリテーション科

岐阜市鏡島西2-4-14 ☎058-253-7745



医療法人社団幸紀会

安江病院

介護老人保健施設グリーンピラ安江

理事長 安江 紀裕 (昭和60年卒)

社会福祉法人幸紀会

特別養護老人ホーム 燦燦

ケアハウス ラ・ポーレぎふ

理事長 安江 紀子 (昭和29年卒)



株式会社ヤマガタヤ

代表取締役 吉田 達弘

【本社】

〒460-0024 名古屋市中区正木一丁目1番4号
TEL 052-331-3588 FAX 052-331-2596

【ザ・リフォームガーデン ヤマガタヤ】

〒500-8288 岐阜市中鶉三丁目44番1
TEL 058-271-0085 FAX 058-271-0086

YAMAGUCHI

ISO14001 認証登録

山口車体工業株式会社

代表取締役社長 山口 正人 (昭和 51 年卒)

取締役管理部長 速水 泰広 (昭和 51 年卒)

〒504-0814 岐阜県各務原市蘇原興亜町 2 丁目 1 の 1
TEL 058-382-1155 FAX 058-383-3249 URL: <http://www.yamaguchi-1155.co.jp>

医療法人社団 橘井会 やまぐち内科クリニック

内科・循環器内科・人工透析

〒503-1316 岐阜県養老郡養老町押越 693-1

TEL 0584(32)0008

院長 川崎 浩伸 (昭和 58 年卒)

友愛会

岩砂病院・岩砂マタニティ

岐阜市八代1-7-1 ☎ 231-2631 (代表)

院長 岩砂 淳平

わたなべ内科クリニック

内科・呼吸器内科・アレルギー科 院長 渡邊 篤 (昭和 50 年 卒)

〒505-0043 岐阜県美濃加茂市深田町 3-19-1 電話 0574-23-1070

診療時間 午前 8:30~12:00 午後 4:00~7:00 ※土曜は 8:30~12:30

休診日 木曜・日・祝・土曜午後 ホームページ <https://watanabe-clinic.com/>

協賛金協力者ご芳名録

今回の同窓会総会に際し、多大なご支援、ご協力をいただきました。
ご協力をいただきました方々に、感謝の意を込めて、ここにご芳名
を掲載させていただきます。(敬称略)

医療法人育優会 いのうえ小児科クリニック
上板橋こころの診療所 徳山錦蘭
岐阜スズキ販売株式会社
CUCINA
こめの医院
杉山クリニック 杉山靖和
株式会社ダスキン未来
にしだ泌尿器科クリニック
羽根田マネジメントオフィス株式会社
代表取締役 羽根田隆弘

五十音順に掲載

